

NOMBRE DE PARTE - NÚMERO

CAJA ITL-8 - 102309

INFORMACIÓN DE LA CAJA

DIMENSIONES DE ENVÍO



DESCRIPCIÓN DE LA CAJA

Caja ITL-8

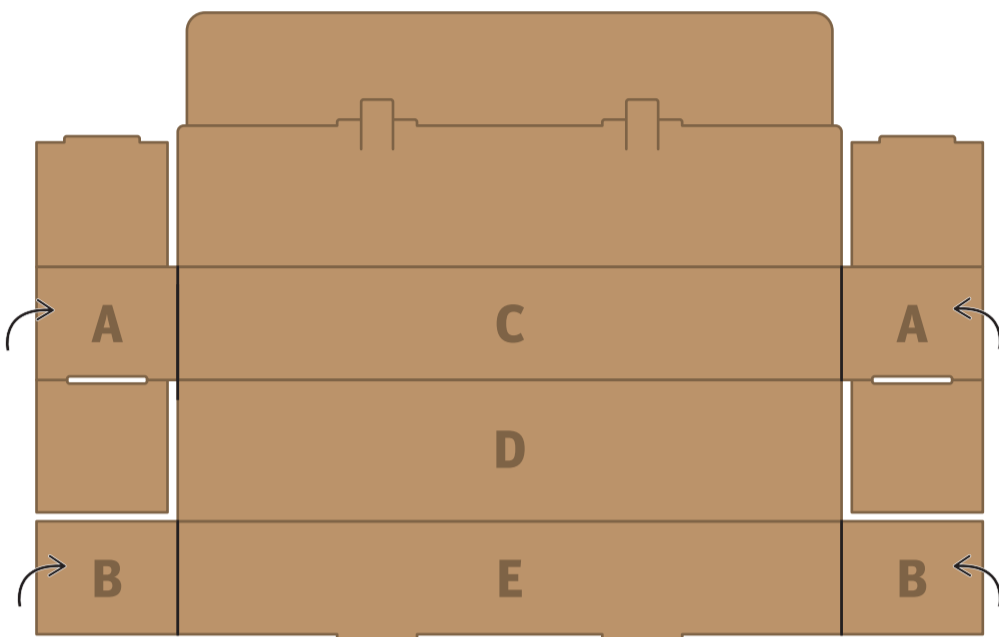
NUMERO DE CAJA

102309

MONTAJE DE CAJA

1. Verifique que la caja de embalaje esté libre de polvo, escombros, rasgaduras y perforaciones. La caja debe estar en excelentes condiciones antes del montaje. Manipule con cuidado, asegurándose de no dañar ni introducir suciedad en la caja.

2. Con el interior de la caja hacia arriba, los logotipos hacia abajo, utilizando las secciones previamente marcadas, doble las secciones laterales A y B hacia arriba 90° hacia las secciones C y E.



3. En un lado de la caja con las secciones laterales dobladas hacia arriba, doble la parte inferior de la sección A hacia arriba para encontrarse con el pliegue de la sección C en la parte inferior de la caja (DIAGRAMA A). Luego dobla la sección B hasta la sección A, manteniéndola hacia el interior de la caja (DIAGRAMA B). Una vez que se haya formado la base de la caja, doble hacia abajo la última solapa insertando la muesca en la abertura en la esquina de la caja fijándola en su lugar (DIAGRAMA C).

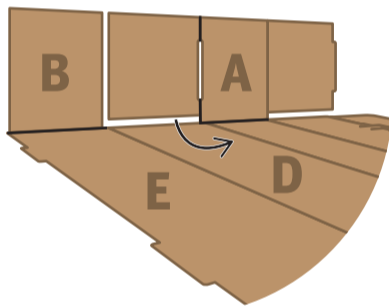


DIAGRAMA A

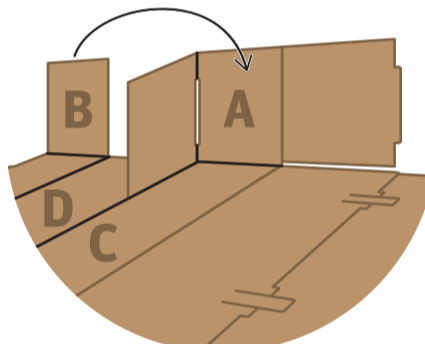


DIAGRAMA B

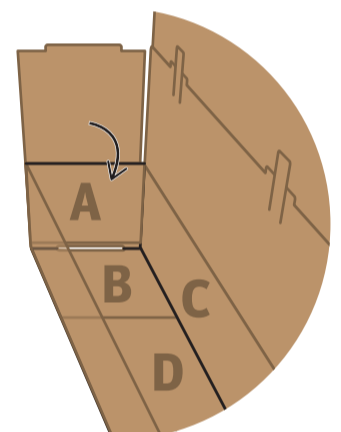


DIAGRAMA C

4. Repita el paso 3 en el otro extremo de la caja.

5. Doble la tapa de la caja a lo largo de las líneas del pliegue.



6. **Una vez asegurado el producto**, cierre la caja introduciendo el extremo de la tapa en la caja. Luego inserte las muescas en el frente de la caja en la tapa (DIAGRAMA D) y las pestañas de la tapa en el frente de la caja (DIAGRAMA E) en los tres puntos. Luego continúe con las instrucciones que se indican en la Guía de compilación correspondiente.

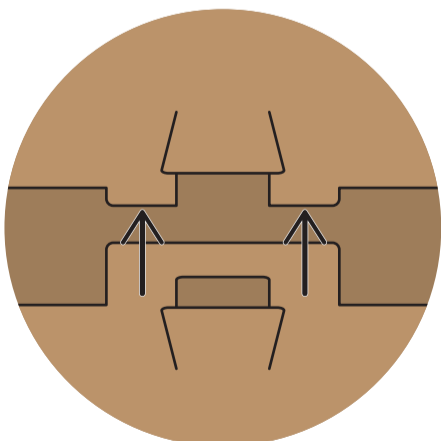


DIAGRAMA D

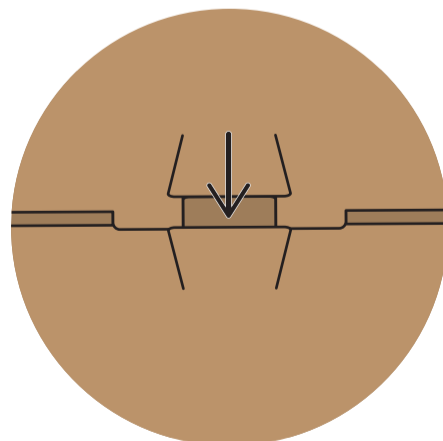


DIAGRAMA E

CAJA COMPLETADA - ABIERTA

CAJA COMPLETA - CERRADA



Las copias impresas de este documento no están controladas a menos que tengan el sello CONTROLLED en rojo. El usuario es responsable de verificar la revisión actual disponible en el directorio de Calidad.